

LEGENDA:



PŘECHODNÉ DOPRAVNÍ ZNAČENÍ
 A15
 STÁVAJÍCÍ DOPRAVNÍ ZNAČENÍ
 IP4
 STÁVAJÍCÍ DOPRAVNÍ ZNAČENÍ DOČASNĚ ZRUŠENÉ
 IP4



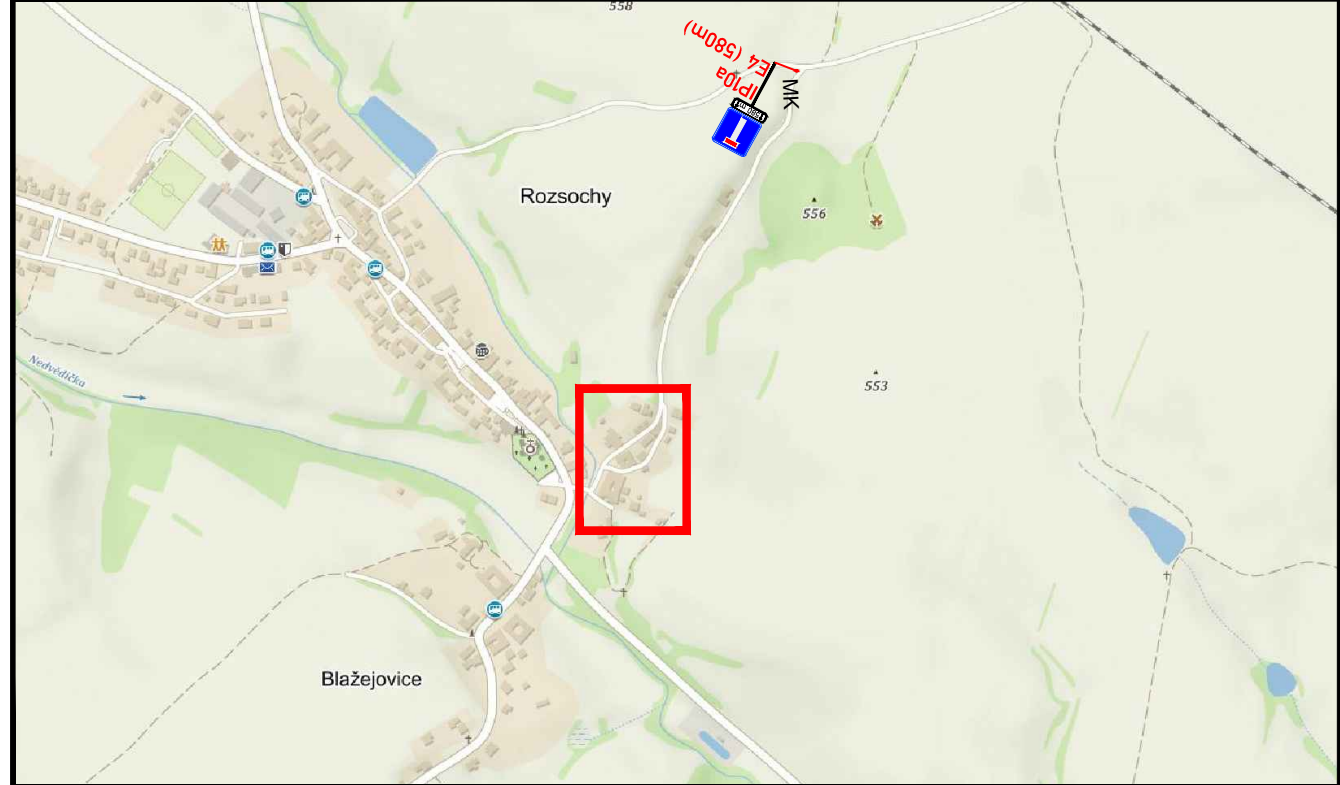
PRACOVNÍ MÍSTO
 TEXT DODATKOVÉ TABULKY

POZNÁMKA:

- Umístění přechodného dopravního značení dle TP č.66 (Zásady pro označování pracovních míst na pozemních komunikacích)
- Stávající dopravní značení v rozporu s přechodnou úpravou provozu bude zneplatněno škrtnutím nebo zakryto.
- Dopravní značení B28 umístěno 7 dní před zahájením stavby.

PŘEHLEDOVÁ MAPA:

— ÚPLNÁ UZAVÍRKA — ČÁSTEČNÁ UZAVÍRKA



PŘEHLEDNÁ SITUACE

ZNAKOM s.r.o. – ZENGROVA 2694/4, 615 00 BRNO, TEL. 602 593 383, ZNAKOM@ZNAKOM.CZ, (PRACOVIŠTĚ: RYBNÍČEK 12, 602 00 BRNO)			
Vypracoval: Karel HANÁK podpis: <i>[Signature]</i>	Zodpovědný projektant: Karel HANÁK podpis: <i>[Signature]</i>	Ředitel: Petr OŠMERA mob: 725 015 243	
Technická kontrola: Petr BEDNÁŘ podpis: <i>[Signature]</i>	Vedoucí projektant: Petr BEDNÁŘ podpis: <i>[Signature]</i>	podpis: <i>[Signature]</i>	
ZNAKOM s.r.o., ZENGROVA 2694/4, 615 00 BRNO			

Místo:	ROZSOCHY	Číslo zak.:	23Z00485
Silnice:	MÍSTNÍ KOMUNIKACE	Formát:	A3
Staničení úseku:	–	Datum:	31.1.2023
Akce:	ROZSOCHY – PRODLOUŽENÍ KANALIZACE A ZASÍŤOVÁNÍ LOKALITY PALÍRNA	Číslo přílohy:	1
Obsah:	PŘECHODNÉ DOPRAVNÍ ZNAČENÍ		