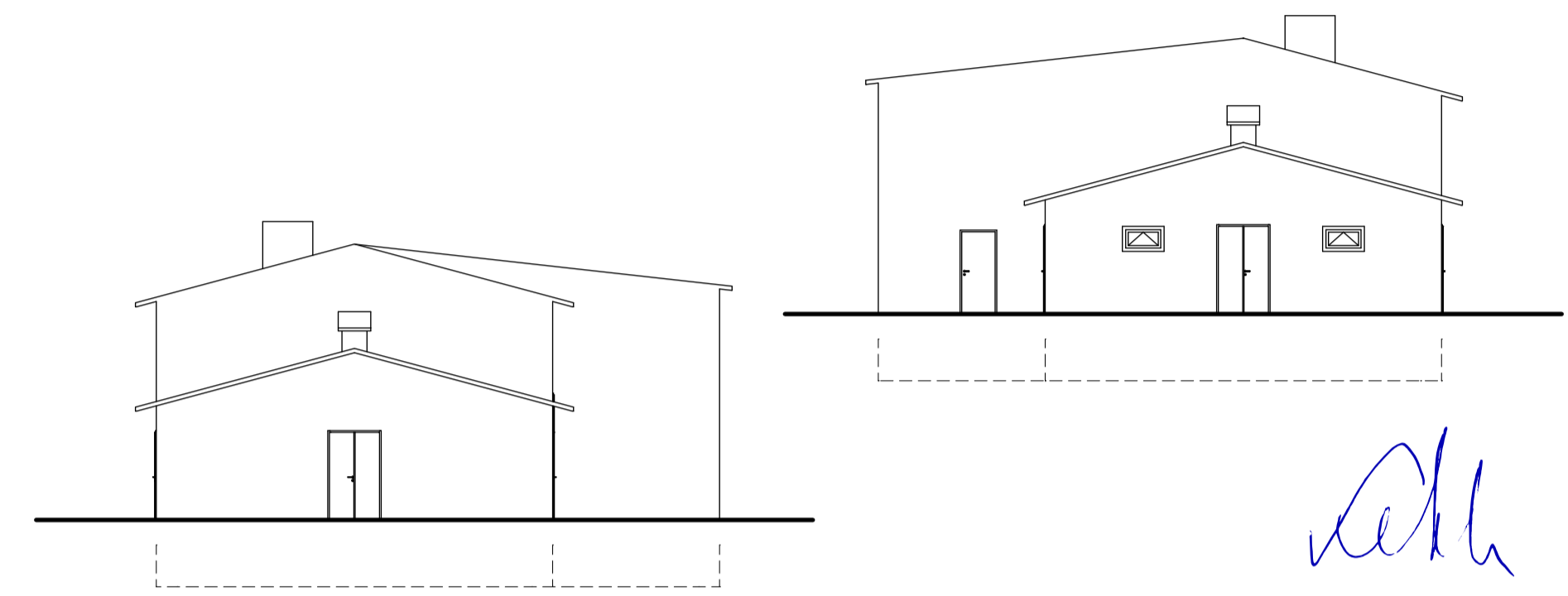
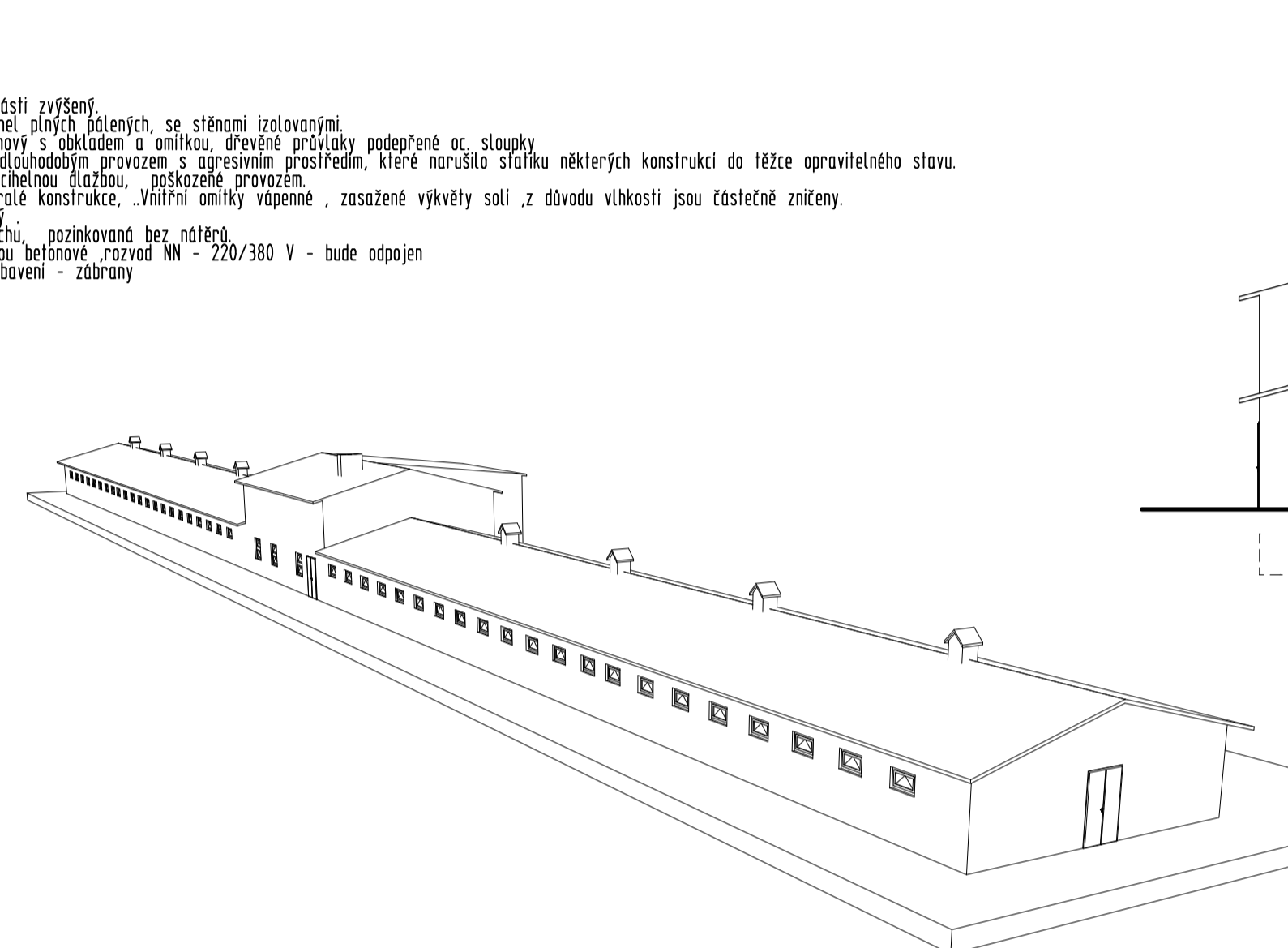
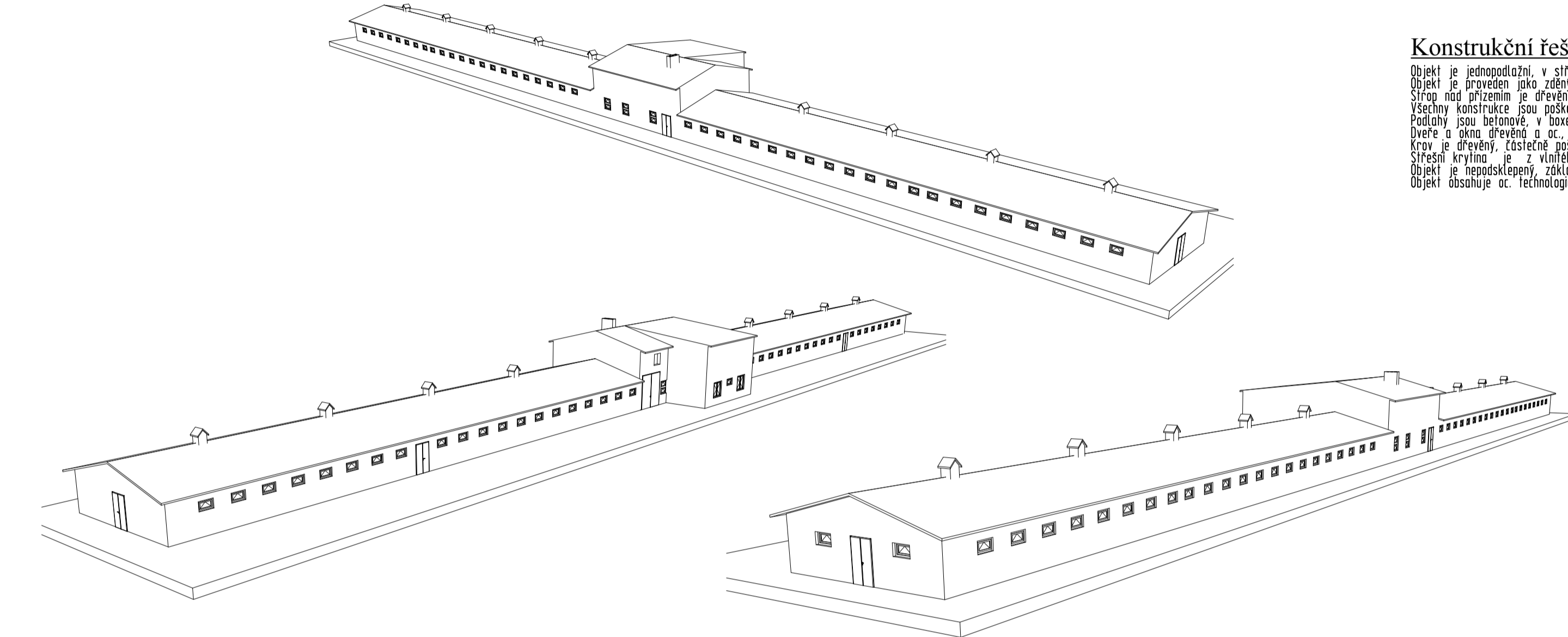


**Konstrukční řešení**

Objekt je jednopodlažní, v střední části zvýšený.  
 Objekt je proveden jako zděný z cihel plných pálených, se stěnami izolovanými.  
 Strop nad přízemím je dřevěný trámový s obkladem a omítkou, dřevěné průvlaký podopřené oc. sloupky.  
 Všechny konstrukce jsou poškozeny dlouhodobým provozem s agresivním prostředím, které narušilo statiku některých konstrukcí do těžce opravitelného stavu.  
 Podlahy jsou betonové, v boxech s chélnou dlažbou, poškozené provozem.  
 Dveře a okna dřevěná a oc., zastaralé konstrukce, vnitřní omítky vápenné, zasažené výkvěty soli z důvodu vlhkosti jsou částečně zničeny.  
 Krov je dřevěný, částečně poškozený.  
 Střešní krytina je z vlnitého plechu, pozinkovaná bez nátěru.  
 Objekt je neposkytný, základy jsou betonové rozvod NN - 220/380 V - bude odpojen.  
 Objekt obsahuje oc. technologické vybavení - zbrány.



*Handwritten signature*

JTSK, B.p.v. +0.000 = = čísta podlahy přízemí

**Investor:** Ing. Luboš Vetešník (ČKAIT 1001108) IČO 42321069

**Investor:** OBEC ROZSOCHY, Rozsochy 145, 592 57 Rozsochy

**Název stavby:** **BOURACÍ PRÁCE  
ODSTRANĚNÍ OBJEKTU VEPRŪNA**

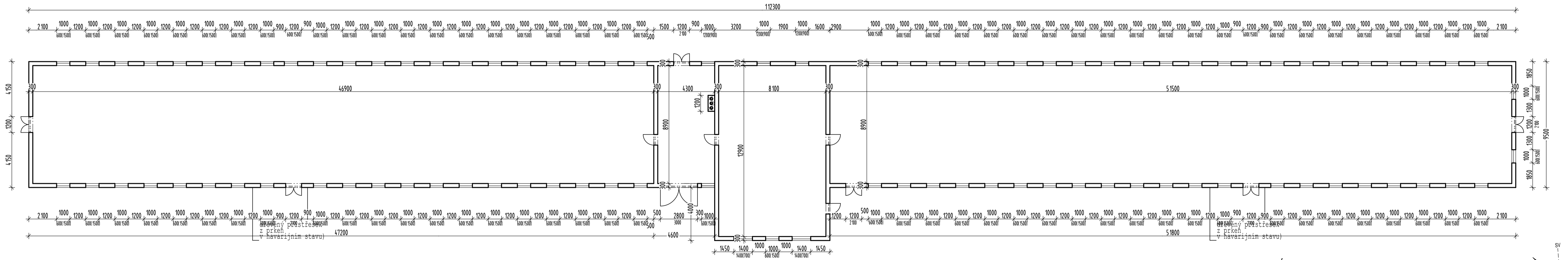
**Místo:** Rozsochy bez č.p., KU Albrechtice, n.č. 26 st. **Okres:** Zlín n.S. **Kraj:** Vysocina

**Název výkresu:** **POHLEDY - SO 02**

**Formát:** 2 x A4  
**Datum:** 01.2012  
**Účel:** PD (S128)  
**Měřítko:** 1:100  
**Číslo výkresu:** F-06

Autorská práva k dokumentu jsou vyhrazena ing. L. Vetešníkovi. Díle zák. 247/90 Sb. je zakázáno jejich kopírování, rozmnožování a předávání třetím osobám bez písemného souhlasu autora.

V/Š = 297.0 / 840.0 (0.25m)



**Technologický postup bouracích prací:**

Všechné práce související s odstraněním bouracích konstrukcí budou prováděny za dohledování všech ČSN, zásad a předpisů BOZP platných v době provádění bouracích prací.  
 Zejména bude dodržována vyhláška ČÚP a ČBU č.324/1990 ze dne 31.zervence 1990 - O bezpečnosti práce a tech. zařízení při stavebních pracích.  
 Před zahájením bouracích prací se provede odborné statické zajištění konstrukcí z hlediska bezpečnosti práce.  
 Demontáž bude prováděna postupem shora dolů za použití mechanizace a v jiných případech ručně.  
 Použitelné materiály budou uloženy na skládce pro další využití.  
 Nepoužitelné materiály (stavební suť) budou odvezeny na určenou skládku. V případě výskytu nebezpečných a zvláštních odpadů bude postupováno v souladu se zákonem.  
 Při odstranění objektu nebudou bouracími pracemi poškozeny stávající inženýrské sítě ani sousední objekty.  
 Při provádění bouracích prací nebude okolí nadměrně obtěžováno hlukem a prachem.  
 Vlastník odstraněvané stavby odpovídá za škodu vzniklou na sousedních stavbách nebo pozemcích, pokud nebyla vyvolána jejich závadným stavem.  
 Na odstranění stavby musí být vydáno povolení k odstranění stavby od příslušného stavebního úřadu.

**Konstrukční řešení**

Objekt je jednopodlažní, v střední části zvýšený.  
 Objekt je proveden jako zděný z cihel plných pálených, se stěnami izolovanými.  
 Strop nad přízemím je dřevěný trámový s obkladem a omítkou, dřevěné průvlaký podopřené oc. sloupky.  
 Všechny konstrukce jsou poškozeny dlouhodobým provozem s agresivním prostředím, které narušilo statiku některých konstrukcí do těžce opravitelného stavu.  
 Podlahy jsou betonové, v boxech s chélnou dlažbou, poškozené provozem.  
 Dveře a okna dřevěná a oc., zastaralé konstrukce, vnitřní omítky vápenné, zasažené výkvěty soli z důvodu vlhkosti jsou částečně zničeny.  
 Krov je dřevěný, částečně poškozený.  
 Střešní krytina je z vlnitého plechu, pozinkovaná bez nátěru.  
 Objekt je neposkytný, základy jsou betonové rozvod NN - 220/380 V - bude odpojen.  
 Objekt obsahuje oc. technologické vybavení - zbrány.

**Důvody k odstranění stavby:**

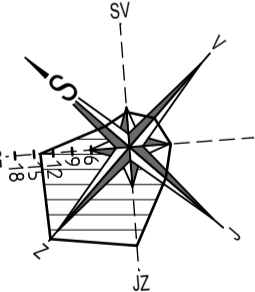
Stavba vešpřina zastaralého typu je dlouhodobě nevyužívaná a nachází se v lokalitě, která je určena pro bytovou výstavbu.  
 Konstrukce objektu neodpovídá současným požadavkům na stavební konstrukce z hlediska kvality a životnosti.  
 Úsporně neodpovídá současným požadavkům.  
 Technické vybavení neodpovídá současným požadavkům.  
 Objekt není zapsán v seznamu kulturních památek.

**VÝMĚRY :**

MATERIÁL	OBJEKT	JEDN	VÝMĚRA
BETON ZÁKLADŮ	Stěny	m3	220,080
CP 290x140x65	Dveře-otvor	m3	-8,947
CP 290x140x65	Okno-otvor	m3	-18,576
CP 290x140x65	Stěny	m3	287,975
Okenní element	Okno-element	Kusů	98,000
Plně	Dveřní objekt	Kusů	11,000
komín (CP na MC)		m3	4,290
střešní krytina	Střešní plášť	m2	1263,549
strop		m2	1020,5
podlaha		m2	1030,5

**POZNÁMKA :**

- dotčená oblast je na okraji obce a nachází se v intravilánu obce
- dotčená oblast je přístupná zpevněnou příjezdovou cestou z obecní živitné komunikace,
- která je napojena na státní silniční síť
- příjezdové komunikace jsou dostatečně široké a únosné i pro těžkou mechanizaci
- objekt není zapsán v seznamu památkově chráněných objektů
- objekt neobsahuje (zejména) nebezpečné látky (ložiska ap.)
- všechny přípojky inženýrských sítí budou před zahájením bouracích prací odpojeny jednotlivými správci IS
- odstranění stavby nebudou dotčené opravné zájmy sousedů ani dotčených orgánů
- stavba se nenachází v žádné chráněné oblasti ani v ochranném pásmu



**Přípojky inženýrských sítí:**

Objekt je napojen na veřejný vodovod  
 Objekt není napojen na veřejnou kanalizaci  
 Objekt je napojen na elektrický proud 220/380 V  
 Objekt není napojen na plynovod  
 Objekt není napojen na sítělvací vedení

*Handwritten signature*

JTSK, B.p.v. +0.000 = = čísta podlahy přízemí

**Investor:** Ing. Luboš Vetešník (ČKAIT 1001108) IČO 42321069

**Investor:** OBEC ROZSOCHY, Rozsochy 145, 592 57 Rozsochy

**Název stavby:** **BOURACÍ PRÁCE  
ODSTRANĚNÍ OBJEKTU VEPRŪNA**

**Místo:** Rozsochy bez č.p., KU Albrechtice, n.č. 26 st. **Okres:** Zlín n.S. **Kraj:** Vysocina

**Název výkresu:** **PŮDORYS - SO 02**

**Formát:** 2 x A4  
**Datum:** 01.2012  
**Účel:** PD (S128)  
**Měřítko:** 1:100  
**Číslo výkresu:** F-05

Autorská práva k dokumentu jsou vyhrazena ing. L. Vetešníkovi. Díle zák. 247/90 Sb. je zakázáno jejich kopírování, rozmnožování a předávání třetím osobám bez písemného souhlasu autora.

V/Š = 297.0 / 840.0 (0.25m)