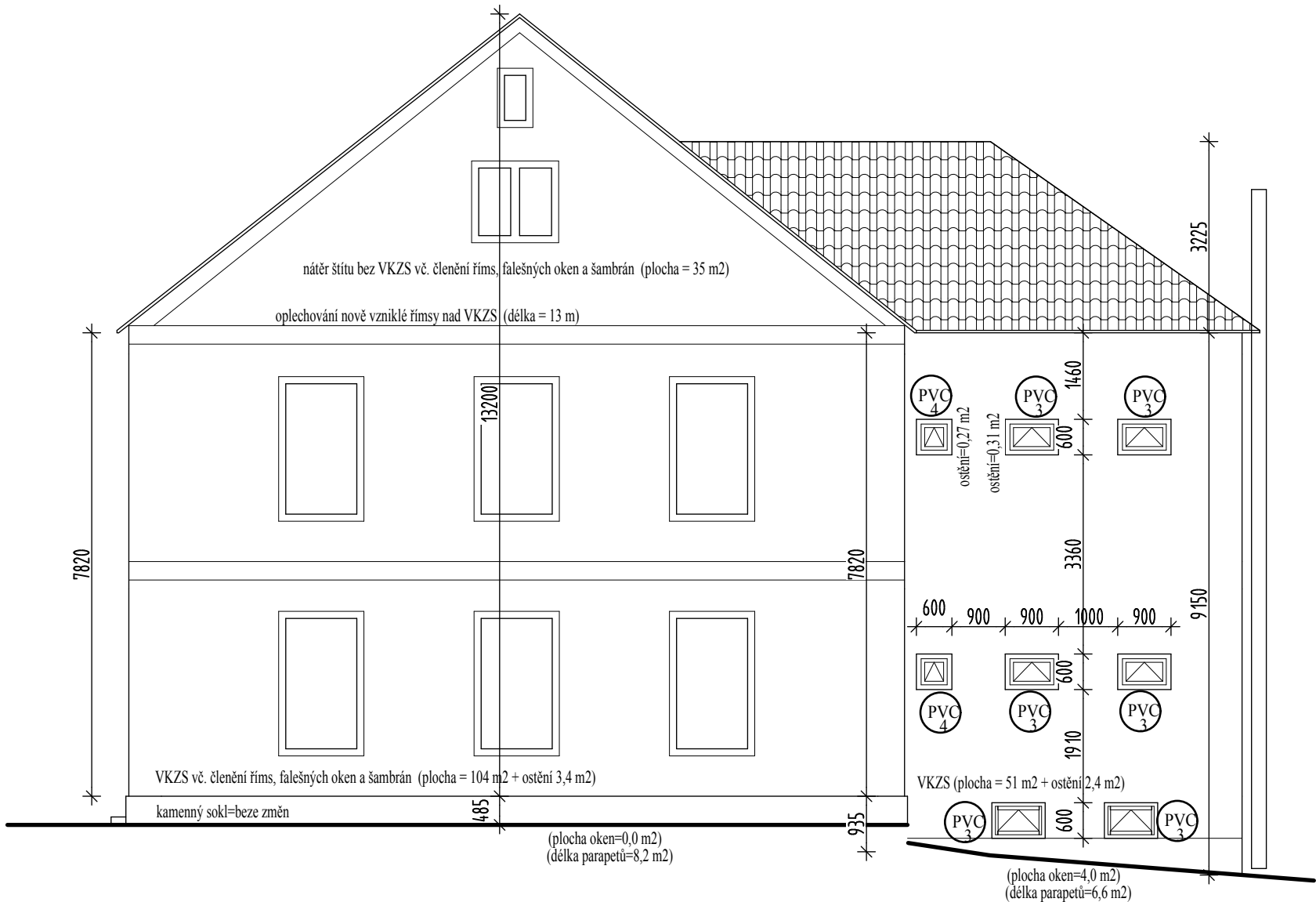


POZNÁMKA - vyvolané investice:

- Na zadní je ner. komín - přeložit o 16 cm
- Přeložení svodů hromosvodu
- Přeložení svodů dešťových
- Osazení nových dvířek elměru v lici VKZS
- Osazení nových větracích mřížek spízní skříně
- Osazení nového osvětlení nad zadními dveřmi
- Přeložení označení budovy
- Úprava brány (sloupek je přímo na fasádě)



POZNÁMKA - zateplení obvodového pláště:

- Zateplení vnějších obvodových konstrukcí mimo čelní stěnu školy VKZS tl.160 mm. Čelní stěna bude ponechána a nově bude opatřena pouze novými nátery určenými pro omítky tak, aby tyto kvalitativně i barevně korespondovaly s novými tenkovrstvými omítkami na VKZS = VARIANTA A
- Boční stěny staré části budou opatřeny VKZS tl.160 mm tak, aby na nich bylo zachováno stávající plastické a barevné členění (římsy a šambrány budou ze silnější izolace o 10 mm) Ostatní stěny (zadní stěna a přístavba) budou opatřeny VKZS tl.160 mm a budou hladké bez členění.
- pro zateplení nedostatečně izolovaného zdiva je navržen CERTIFIKOVANÝ venkovní kontaktní zateplovací systém VKZS včetně fasádních nátěrů stejného výrobce - odstínu dle výběru investora, jednotnost odstínu musí být zaručena výrobcem
- všechny materiály budou použity z uceleného zateplovacího systému a budou zabudovány v souladu s technologickými předpisy
- při realizaci smí být použito pouze materiálů a pomůcek uvedených ve specifikaci certifikovaného výrobku
- zateplení stěn bude provedeno technologií lepených a talířovými hmoždinkami kotvených izolačních desek systému VKZS (desky EPS 70 F stabil-normalizované, samozhášivé, se stupněm hořlavosti B, stabilizované, polystyrenové desky, lepené celoplošně a opatřené tenkovrstvou armovanou omítkou a vodoodpudivým nátěrem)
- venkovní omítka hladká probarvená, příp. bude opatřena nátěrem odstínu dle výběru investora.
- zateplení příslušných stěn bude provedeno dle schématu zateplení, po celé výšce objektu až po římsu, kamenný sokl zůstane zachován
- zateplení bude prováděno z lešení nebo z plošiny za dodržování BOZP a technol. předpisů výrobce
- zateplovací systém je možno použít i pro stěny tvořící požární pás nebo které jsou v požárně nebezpečném prostoru u požárních úseků s výškovou palohou do 22,5 m
- minimální vrstva tepelné izolace bude 160 mm
- veškeré vnější hrany budou zpevněny rohovými kovovými lištami pod armovací mřížkou
- před realizací zateplení je třeba zajistit dostatečné přesahy okenních parapetů (min 30 mm nad hotovou omítku) a střešních přesahů (min 150 mm nad hotovou omítku)
- strop nad nejvyšším podlažím bude zateplen uložením foukané minerální vaty mezi trámy pod podlahu půdy (300 mm)
- strop nad přístavbou WC bude zateplen uložením minerální tepelné izolace z desek tl. 180 mm na podlahu půdy přístavby.
- výměna stávajících dřevěných oken a dveří za nová plastová okna zasklená tepelně izolačním dvojsklem (nová plastová okna a dveře s Uw = 1.2 W/(m2.K).

MĚŘÍTKO : 0 1 2 3 4 5 6 7 8 9 10m

JTSK, B.p.v. +0,000 = 522 m.n.m. = čistá podlaha přízemí

<b>Vypracoval:</b> Ing. Luboš Vetešník (ČKAIT 1001108) IČO 42321069, ing. MIMětašniková IČO 68637047		<div> Horní Rožinka 4, 592 51 p. Dolní Rožinka IČO 42321069, tel.739034453, E-mail: vetesnik.l@seznam.cz</div>	
<b>Investor:</b>			
<b>Název stavby:</b> <div>SNÍŽENÍ ENERGETICKÉ NÁROČNOSTI BUDOVY ZS ROZSOCHY</div>		<b>Formát :</b>	2 x A4
<b>Místo:</b> Rozsochy č.p.64, KÚ Rozsochy, p.č. 28 st.		<b>Datum :</b>	04. 2014
<b>Okres:</b> Žďár n.S.		<b>Účel :</b>	prováděcí PD
<b>Kraj:</b> Vysočina		<b>Měřítko :</b>  1 : 100	<b>Číslo výkresu:</b>  D-06
<b>Název výkresu:</b> <div>TECHNICKÉ POHLEDY - SCHÉMA ZATEPLENÍ</div>			

Autorská práva k dokumentu jsou vyhrazena ing. L. Vetešníkovi. Dle zák. 247/90 Sb. je zakázáno jejich kopírování, rozmnožování a předávání třetím osobám bez písemného souhlasu autora